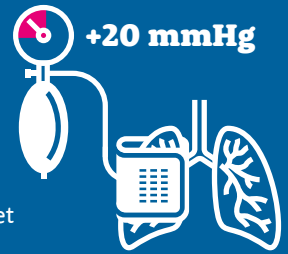


# Hypertension Pulmonaire

## en un seul souffle

### Qu'est-ce que l'HTaP?

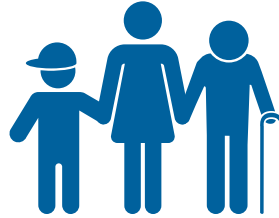
L'HyperTension artérielle Pulmonaire est une élévation anormale de la pression sanguine dans les artères pulmonaires. Cette pression augmente le travail que doit fournir la partie droite du cœur, ce qui peut conduire à une insuffisance cardiaque. Cette maladie rare met la vie en danger et s'aggrave avec le temps.



### NOMBRE DE diagnostics d'HTaP et de HTP-TEC\*



\*HyperTension artérielle Pulmonaire et HyperTension Pulmonaire Thromboembolique Chronique



**PAS DE DIFFÉRENCE**  
en fonction de l'âge, l'ethnie ou le genre



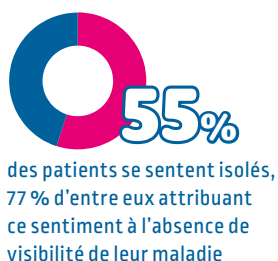
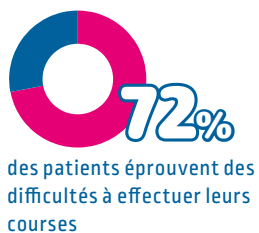
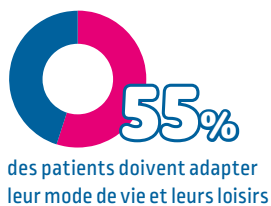
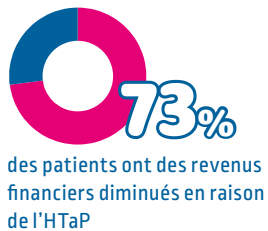
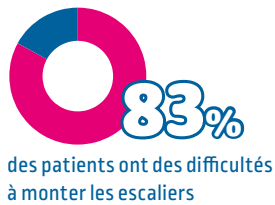
**DIAGNOSTIC**  
en moyenne **2 ans**

**L'ESPÉRANCE DE VIE**

en moyenne **2,8 ans**  
sans traitement

Un diagnostic précoce est fondamental pour améliorer la survie et la qualité de vie.

### RÉPERCUSSIONS IMPORTANTES sur la qualité de vie



### SYMPTÔMES



### IMPACT PSYCHOLOGIQUE

Les patients présentent souvent des symptômes de dépression.



### TRAITEMENT dans des centres spécialisés

Le traitement est **complexe et coûteux** (p. ex. une pompe qui délivre des médicaments dans le sang par un cathéter 24H/24). Un suivi strict et à vie est nécessaire. Parfois, une intervention chirurgicale (HTP-TEC) ou une transplantation (cœur-) poumons doit être réalisée.

### 5 TYPES

- Hypertension artérielle pulmonaire (HTaP)\*.
- HTP due à une maladie du cœur gauche
- HTP due à une maladie pulmonaire
- HTP thromboembolique chronique (HTP-TEC)\*.
- HTP de cause incertaine

\*Affections rares nécessitant un traitement spécialisé



### ARTÈRE PULMONAIRE SAINE



### ARTÈRE PULMONAIRE RÉTRÉCIE

due à une multiplication incontrôlée des cellules musculaires lisses de la paroi des petits capillaires (HTaP)



### ARTÈRE PULMONAIRE OBSTRUÉE

due à un caillot sanguin dans les grandes artères principales; la HTP-TEC est la seule forme d'HTP potentiellement curable.



Belgische patiëntenvereniging voor pulmonale hypertensie

[www.ph-vzw.be](http://www.ph-vzw.be) • [info@ph-vzw.be](mailto:info@ph-vzw.be)



**Pulmonale Hypertensie vzw**  
samen op adem komen